

regio• garantie

ROMANDIE



regio•garantie



regio•garantie



regio•garantie



regio•garantie

FRIKOURG
regio•garantie

JURA
L'ORIGINAL
regio•garantie

Grand Chasseral
regio•garantie

regio.garantie Romandie

Francesca Martini
Secrétaire générale

regio.garantie Romandie est une structure qui œuvre pour la valorisation et la visibilité des **produits régionaux certifiés** en Suisse romande.

Le comité regio.garantie Romandie dans son ensemble salue la démarche «Cuisinons de la région» et la soutien.

Membre du comité de l'Association Suisse des produits régionaux. Elle est propriétaire des **lignes directrices nationales** pour les marques régionales, ainsi que de la marque nationale regio.garantie, utilisée pour identifier des produits régionaux certifiés.



regio.garantie



regio.garantie



regio.garantie



regio.garantie

FRIBOURG
regio.garantie

JURA
L'ORIGINAL
regio.garantie

Grand Chasseral
regio.garantie



regio•garantie

Romandie

1'100 producteurs
6'800 produits certifiés

200 points de vente
650 restaurants agréés

regiogarantieromandie.ch

Suisse

2'900 producteurs
23'000 produits

2 Milliards Chiffres d'affaire

regiogarantie.ch



regio•garantie

Garantie :
provenance des matières premières

Produits buts :

100% de la région + transformation dans le région

Produits transformés :

80% des matières premières de la région
+ transformation dans le région



Un cadre clair pour des achats régionaux en s'appuyant sur le label national regio.garantie :

✓ **Une base solide déjà en place**

- Réseaux de producteurs actifs dans toutes les régions
- Produits déjà certifiés selon des critères harmonisés
- Système de certification existant, reconnu et opérationnel
- 7 associations régionales avec une connaissance fine du terrain, des filières et des besoins des collectivités

TRACABILITÉ DES PRODUITS VIA LA CERTIFICATION & RÉSEAU DE PRODUCTEURS

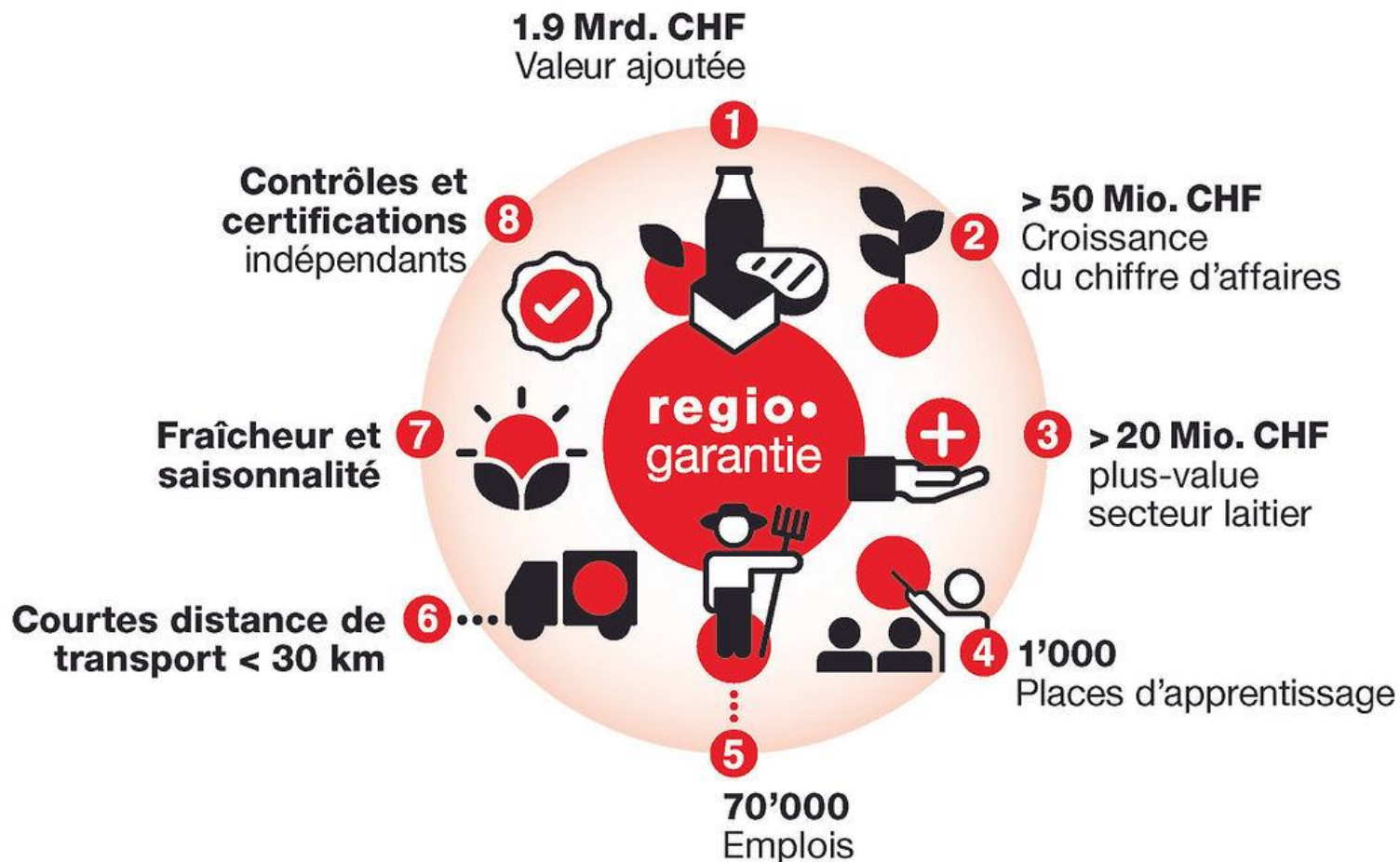
Suisse (niveau national)

- **NEW** : Directives nationales pour la restauration collective compatibles avec la **charte CNR**

Romandie

- Alignement avec les **chartes cantonales de gastronomie vers projet CNR**
- **Reconnaissance par Swisstainable** des chartes régionales comme références pour les achats responsables
- Expertise locale : ancrage des associations dans les **réalités terrain** des collectivités (logistique, saisonnalité, filières, besoins des cuisines)

Performance en matière de durabilité des produits regio.garantie:



regio.

- LES FREINS

- Les produits régionaux certifiés peuvent être légèrement plus chers.
À nuancer selon les familles de produits, notamment pour matières premières.
- Les volumes à disposition selon les saison
- **Logistique** = plusieurs livraisons, factures, commandes etc.

+ AVANTAGES/EXPÉRIENCES

- La certification regio.garantie offre un **cadre reconnu et contrôlé**, évitant de devoir créer un système propre de vérification.
- Les labels cantonaux connaissent les producteurs et peuvent **faciliter les mises en relation**, identifier des alternatives ou soutenir la recherche de solutions.
- Le partenariat avec **Mercanto** ouvre des pistes pour identifier des producteurs locaux et centraliser certains aspects administratifs, notamment la facturation..
- Autres partenariats possible via l'Association Suisse ou regio.garantie Romandie



+ APPORTS REGIO.GARANTIE

Mettre en valeur les engagements existants

Accompagner les établissements qui favorisent les circuits courts et les produits régionaux certifiés.

Communiquer de manière crédible

S'appuyer sur un label pour communiquer

Créer des synergies

Profiter des relais cantonaux, romands et suisses

Merci de votre
attention

regio.
garantie

ROMANDIE

Contacts et suivis des discussions

Regio.garantie Romandie
Franceca Martini

Associations cantonales :
Mireille Bühler
Neuchâtel Vins et Terroir

Julien Dorthe
Fribourg - regio.garantie

Kristina Stakulyte
Marque Valais

Olivier Lapaire
Jura l'Original regio.garantie

Isabelle Kämpf
Grand Chasseral regio.garantie

Denis Beausoleil
Genève Région - Terre Avenir

Sylvain Chevalley
VAUD, CERTIFIÉ D'ICI